

DISTRICALOR
ENGIE



ESCANEA EL QR
Y DESCUBRE
DISTRICALOR ENGIE

+34 948 197 215

C/Arcadio María Larraona 1, 2^a
31008, Pamplona - Navarra

info@districalor.es

WWW.DISTRICALOR.ES

DISTRICALOR
ENGIE

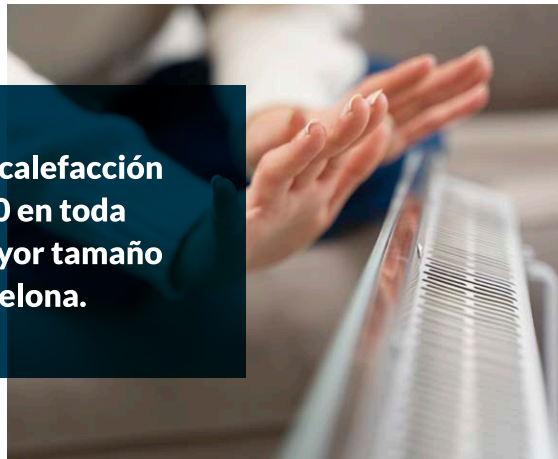
RED URBANA DE CALEFACCIÓN Y AGUA CALIENTE SANITARIA CON BIOMASA DE TXANTREA

WWW.DISTRICALOR.ES

¿QUÉ ES UNA RED URBANA DE CALEFACCIÓN Y AGUA CALIENTE SANITARIA CON BIOMASA?

Una **red urbana de calefacción y agua caliente sanitaria con biomasa** es una infraestructura que permite abastecer de **energía térmica** a múltiples edificios a la vez. A través de la red de distribución, el agua caliente llega a su edificio desde una central de producción de energía renovable.

ENGIE es referente en redes de calefacción urbana, gestionando más de 300 en toda Europa. Entre ellas la red de mayor tamaño de la Península, situada en Barcelona.



1

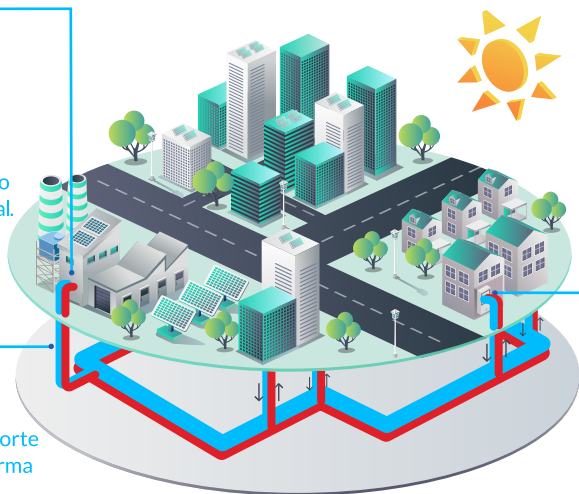
CENTRAL DE PRODUCCIÓN

Producción de calor eficiente mediante biomasa de proximidad como combustible principal.

2

RED DE DISTRIBUCIÓN

Tuberías de transporte de la energía en forma de agua caliente.



3

SUBESTACIÓN DE INTERCAMBIO

Instalación de intercambio, control y medición de energía entregada a clientes.

BENEFICIOS DE LA RED URBANA DE CALEFACCIÓN Y AGUA CALIENTE SANITARIA CON BIOMASA

🔥 Hasta un **50% de ahorro** en calefacción y agua caliente sanitaria. **Sin inversión inicial** que repercuta a la comunidad de vecinos.

👤 Coste en función de la **energía útil y necesaria** medida en contadores térmicos, pudiendo deshacerse la comunidad de las calderas y evitando así riesgos y costes asociados.

🏠 **Mayor seguridad de suministro.** La central de producción de calor dispone de varios equipos redundantes, por lo que, aunque uno deje de funcionar, va poder seguir suministrando calor a su hogar con los otros.

🏠 **Reducción** de la **dependencia energética exterior** gracias al empleo de energía renovable y local como combustible.

🏠 **Mejor certificación energética** del edificio gracias a la red de calor renovable de biomasa, revalorizando las viviendas conectadas.

🔊 **Sin ruidos ni vibraciones**, a diferencia de los equipos actuales.

👨‍🔧 Servicio gestionado de forma **remota** por **técnicos especialistas**, que monitorizarán en tiempo real lo que sucede en su edificio, asegurando en todo momento la calidad del suministro.

🌱 **Reducción** de emisiones de **CO₂**.

¿CUÁNDO?

Octubre 2023 Fase I

¿DÓNDE?

Barrio de La Txantrea (Pamplona)

¿PARA QUIÉN?

Para comunidades de viviendas, colegios, edificios, etc

¿CÓMO?

Contacta con nosotros y te respondemos lo antes posible

